

Conseils de sécurité :

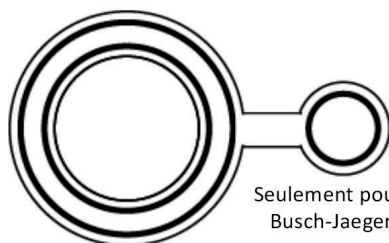
- Il s'agit d'un gradateur à deux fils qui doit être connecté comme indiqué dans la rubrique schéma de câblage.
- L'installation du variateur sur un réseau électrique de 230V doit être effectuée par un professionnel qualifié, en tenant compte des réglementations nationales. Pendant tous les travaux, veillez à ce que l'électricité soit coupée.
- Vous ne pouvez pas connecter plus d'un gradateur en parallèle. Pour ensuite faire fonctionner la même charge depuis deux points.

Spécifications :

Type :	Coupeure de phase
Tension de raccordement :	220-240V
Fréquence :	50Hz
Puissance minimale :	0W
Puissance maximale :	150W
Technologie de gradation :	coupeure de phase (Trailing Edge R,C)
Lampes LED à gradation :	0-150W
Lampes avec transformateurs électroniques :	5-300VA
Contrôle :	pousser/tourner
Dimensions :	71 x 71 x 23 mm (LxIxP)
Profondeur d'encastrement :	23 mm

Cadres de couverture adaptés :

- Berker by Hager
- Busch-Jaeger
- GIRA
- JUNG
- Merten by Schneider
- PEHA
- NIKO



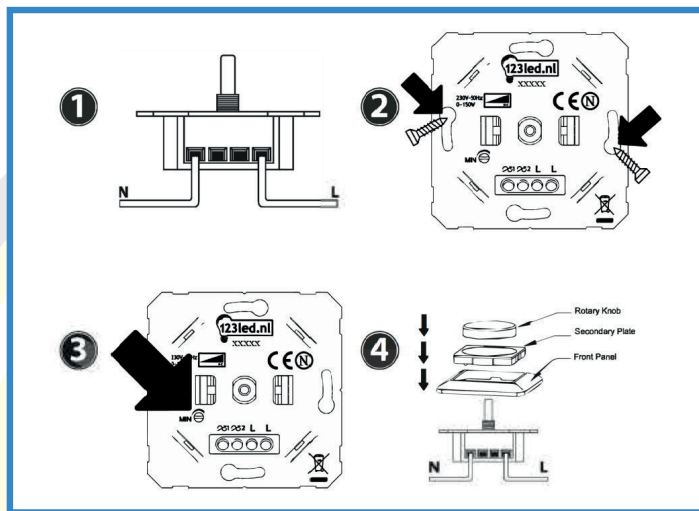
Seulement pour Jung

Seulement pour
Busch-Jaeger

Convient pour :

- Convient à la fois aux lampes de rénovation et aux nouvelles installations.
- Connexion à deux fils - aucun fil neutre requis.
- Système de démarrage progressif pour une plus longue durée de vie des lampes LED.
- Protection intégrée contre la température et la surcharge.

Schéma de montage



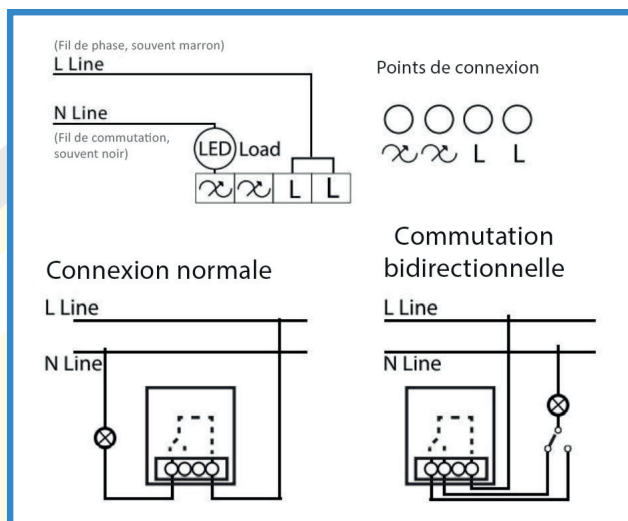
Étape 1 : Assurez-vous toujours que l'électricité est coupée pendant l'installation. Connectez ensuite les fils d'alimentation comme indiqué dans le "Schéma de connexion".

Étape 2 : Installez maintenant le gradateur dans la boîte d'encastrement.

Étape 3 : Remettez l'électricité en marche. Allumez les lampes connectées à l'aide de l'axe de l'axe du gradateur. Réglez maintenant l'intensité MIN comme indiqué dans la section 'Réglage de l'intensité MIN'.

Étape 4 : Remplacez le cadre du couvercle et le bouton du gradateur sur le gradateur.

Schéma de connexion



Réglage de l'intensité MIN

Utilisez les jauges MIN pour définir le niveau de lumière et la stabilité minimum.

Réglage du niveau d'éclairage minimal

Allumez la lumière à l'aide de l'axe du gradateur. Tournez ensuite l'axe du gradateur le plus loin possible vers la gauche (luminosité minimale). Les lumières clignotent-elles ? Utilisez ensuite un tournevis pour tourner lentement le potentiomètre MIN vers la droite pour obtenir une lumière stable. La lumière est-elle déjà stable ? Si oui, tournez lentement le MIN vers la gauche pour une meilleure gradation, juste avant le point où les lampes commencent à clignoter. C'est la meilleure gradation des lampes LED.